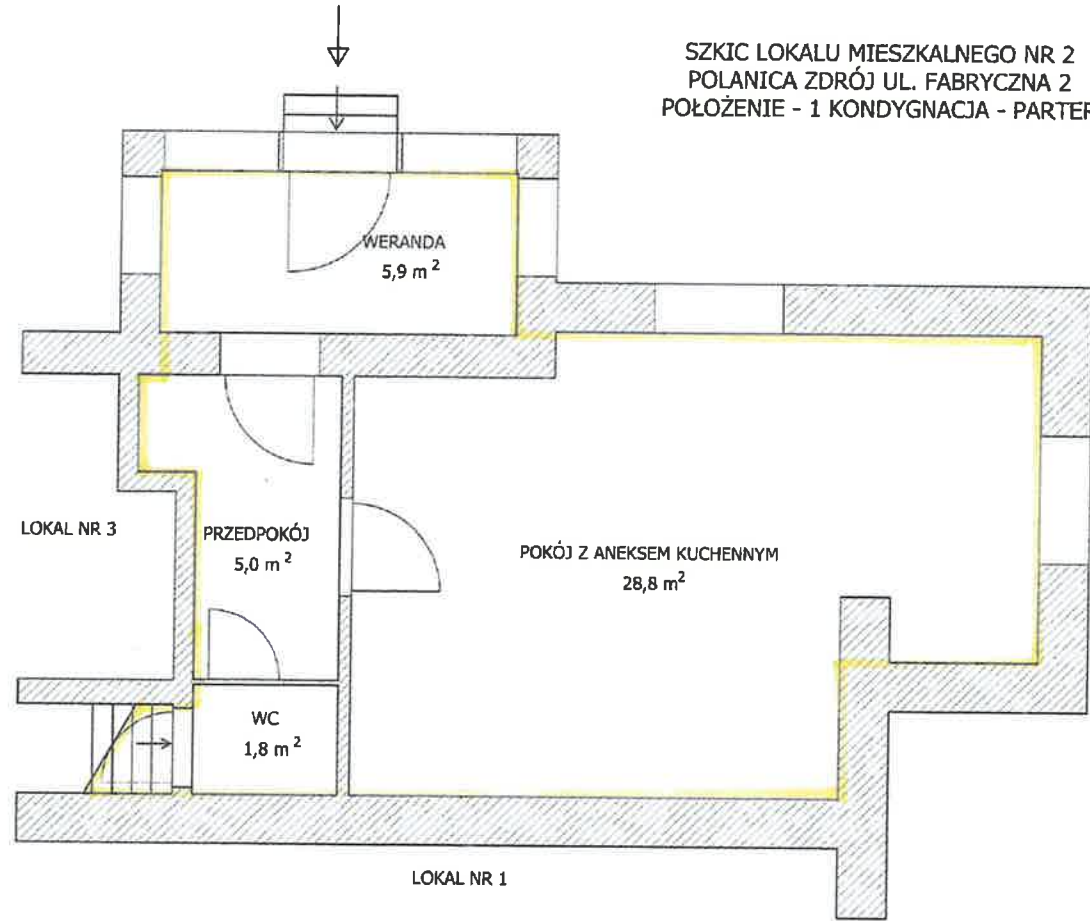


SZKIC LOKALU MIESZKALNEGO NR 2
POLANICA ZDRÓJ UL. FABRYCZNA 2
POŁOŻENIE - 1 KONDYGNACJA - PARTER



SKŁAD LOKALU

WERANDA	5,9 m ²
PRZEDPOKÓJ	5,0 m ²
POKÓJ Z ANEKSEM KUCHENNYM	28,8 m ²
WC	1,8 m ²
RAZEM:	41,5 m ²
PIWNICA	6,7 m ²
PIWNICA	9,7 m ²
SCHODY	3,1 m ²
RAZEM:	19,5 m ²
OGÓŁEM:	61,0 m ²



SZKIC POMIESZCZEŃ PRZYNALEŻNYCH DO LOKALU MIESZKALNEGO NR 2
POLANICA ZDRÓJ UL. FABRYCZNA 2
POŁOŻENIE - PRZYZIEMIE

